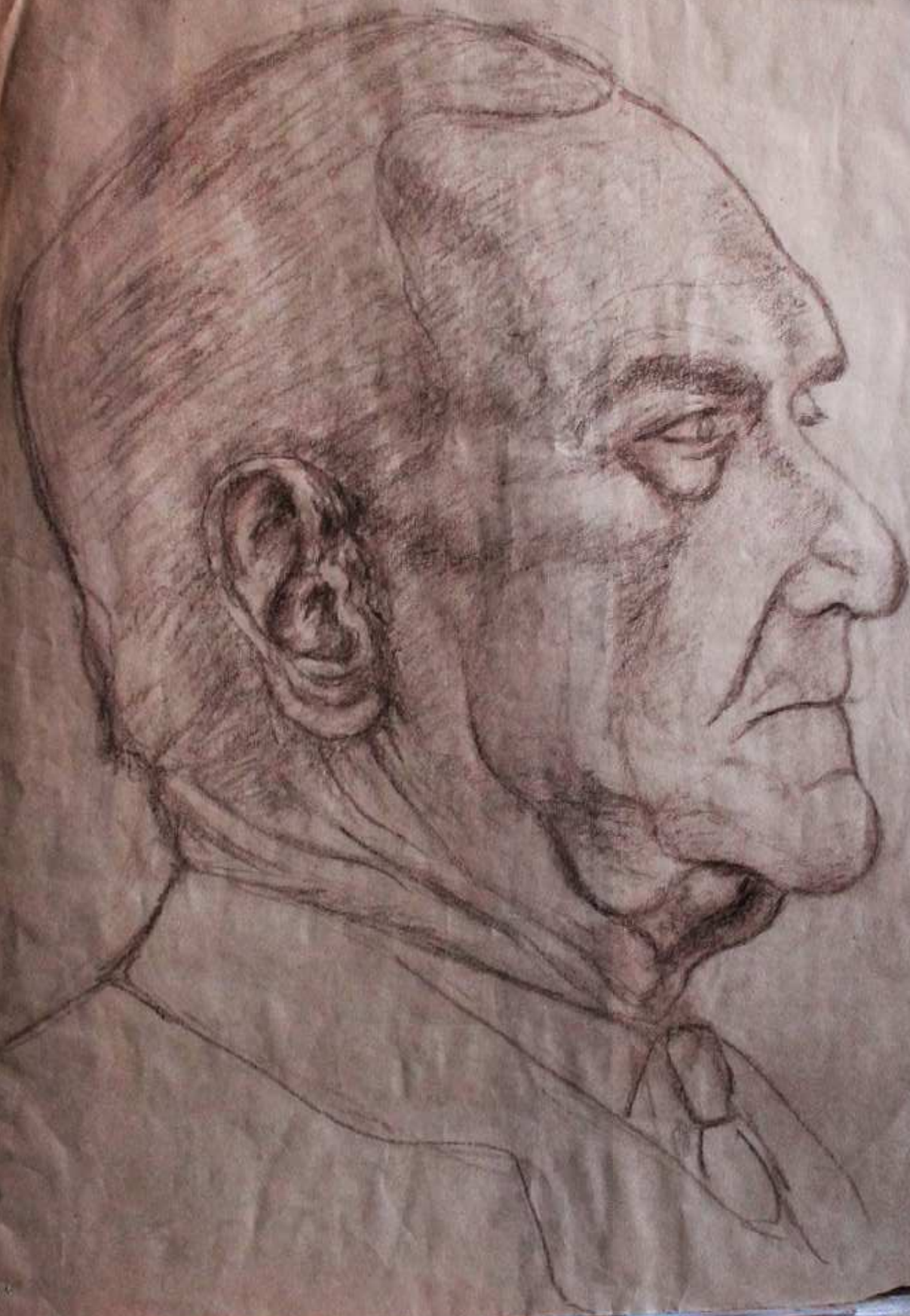
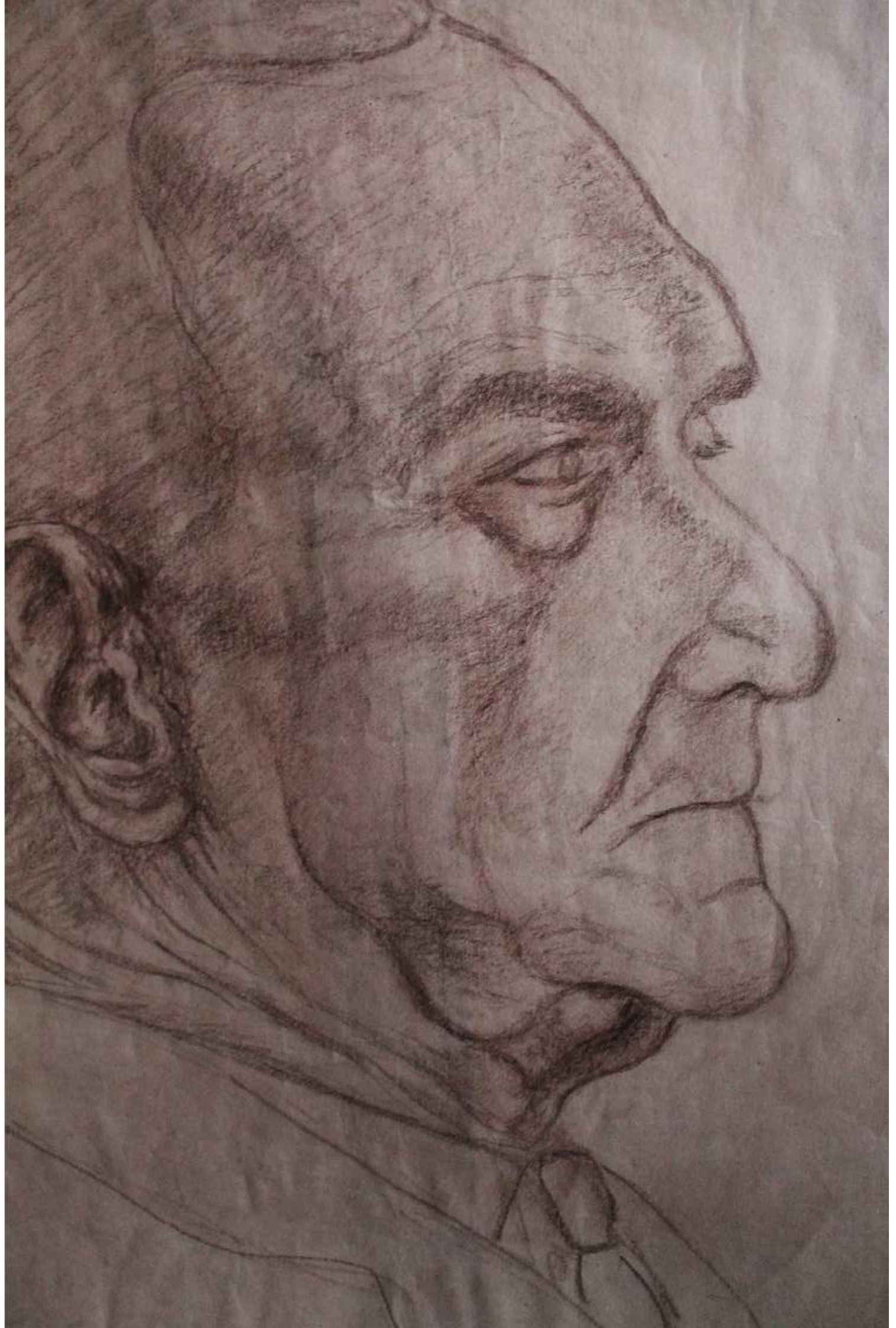


Tatínek ve vinohradském bytě u rodičů do starého papírového kufru pečlivě uschoval jak mé kresby - jsou to především figurální studie uhlím a rudkou na balicím papíře z let 1968-1971, z doby studia u akad.malíře Františka Nedvěda a v Lidové akademii u akad.malíře Jindřicha Koukolského a pak maminciny kresby a akvarely z doby jejího studia na Grafické škole, než se rozhodla, že ji toto studium nenaplňuje a že potřebuje vědu a začala se věnovat astronomii a poté dalším vědám. Její práce jsou vesměs z let 1945-1947 a jsou značené Marie Zubrová.

Popis figurálních studií dle modelů z let 1968-1971:

Podobizna staršího pána z profilu, značeno vpravo nahoře: MARIE POSPÍŠILOVÁ, kresba hnědou rudkou na balicím papíře, 62 x 45 cm;
Podobizna staršího pána z profilu, značeno vpravo nahoře: MARIE POSPÍŠILOVÁ, kresba uhlím na balicím papíře, 62,5 x 45 cm;
Podobizna starší paní z profilu, značeno vpravo nahoře: MARIE POSPÍŠILOVÁ, kresba uhlím na balicím papíře, 64,5 x 44,5 cm;
Sedící ženský akt z boku, značeno vpravo nahoře: MARIE POSPÍŠILOVÁ, kresba uhlím na balicím papíře, 64,5 x 44,5 cm;
Stojící ženský akt zezadu, značeno vpravo nahoře: MARIE POSPÍŠILOVÁ, kresba uhlím na balicím papíře, 62,8 x 45 cm;
Sedící ženský akt zezadu, značeno vpravo nahoře: MARIE POSPÍŠILOVÁ, kresba uhlím na balicím papíře, 62,8 x 45,5 cm;
Sedící ženský akt, značeno vpravo nahoře: MARIE POSPÍŠILOVÁ, kresba uhlím na balicím papíře, 62 x 45 cm;
Sedící ženský akt, značeno vpravo nahoře: MARIE POSPÍŠILOVÁ, kresba uhlím na balicím papíře, 89,5 x 63 cm;
Ležící akt mladé dívky s krátkými vlasy (studentky sochařství), značeno vpravo nahoře: MARIE POSPÍŠILOVÁ, kresba uhlím na balicím papíře, 63,5 x 89 cm;
Sedící ženský akt zezadu, značeno vpravo nahoře: MARIE POSPÍŠILOVÁ, kresba uhlím na balicím papíře, 64,5 x 44,5 cm.

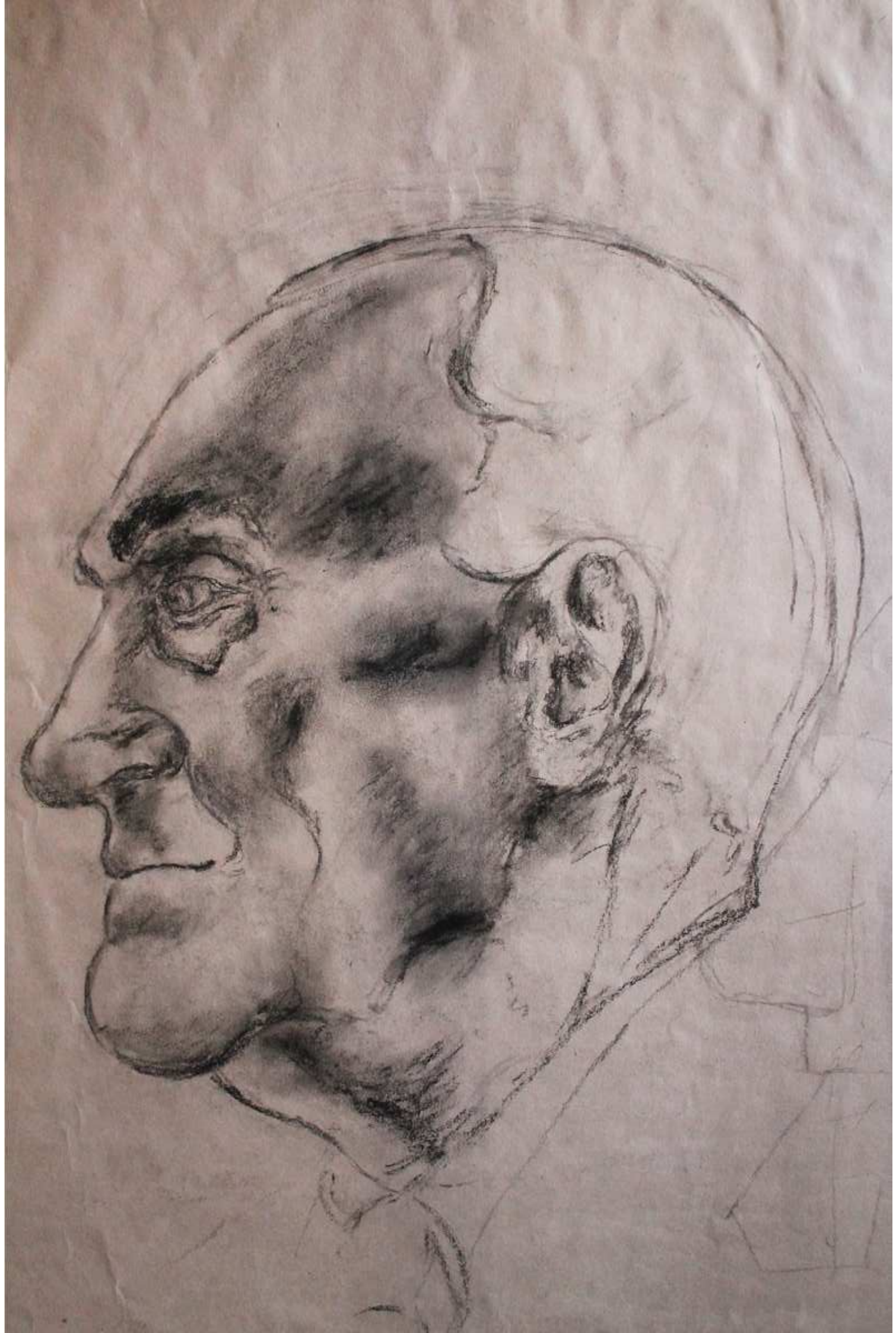






MARIE ROSS GILROY









MARIE POSPISILOVA'





MARIE POSPIŠILOVA







MARIE POSPIŠILOVA







MARIE POSSI LOVA













DARIC ZARIPUSIĆIĆA





MARIE POSPÍŠILOVÁ



Ms. 8



